

Chacun connaît le principe de fonctionnement de la bibliothèque en ligne iTunes© qui donne accès à la plus fabuleuse collection de titres musicaux. Le site www.geolives.com propose, avec la même philosophie, l'accès aux meilleures cartes topographiques pour toutes vos activités outdoor. Préparez ou partagez vos randonnées dans plusieurs pays d'Europe à partir d'un seul compte et téléchargez à la carte en fonction de vos besoins !

Le site internet www.geolives.com met à votre disposition diverses solutions logicielles permettant d'acheter des cartes topographiques en Belgique, France, Pays-Bas, Suisse, Irlande,... Ceci suivant une grille de découpage par dalle qui respecte la règle suivante: chaque carte coûte environ 1 euro! Pour devenir un membre permanent, l'inscription à Geolives coûte 15 euros et vous donne droit aux services suivants:

- L'utilisation des applications Geolives PC Editor et Geolives Web Editor et l'accès à des cartes routières nationales gratuites.
- La mise à disposition de 5 crédits pour l'achat de vos premières cartes topographiques et 3 mois d'accès gratuits aux services internet avancés du mode Premium.

Comment préparer ou découvrir une randonnée depuis votre PC ?

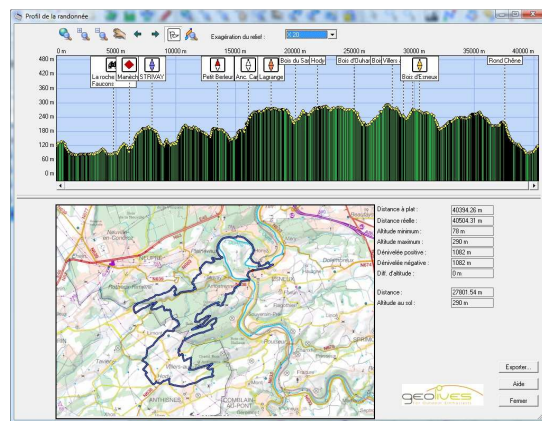
Dès que vous êtes inscrit, vous recevez un mail et vous téléchargez le logiciel Geolives PC Editor. Après l'installation du logiciel, vous pouvez télécharger gratuitement un ou plusieurs « kit country ». Il s'agit concrètement d'une carte 400.000 pour la Belgique, 250.000 pour la Hollande, 1000.000 pour la France... Ensuite, pour découvrir toutes les fonctionnalités du logiciel, vous allez sélectionner et télécharger des cartes topographiques dans le pays de votre choix. Il peut s'agir d'une carte topographique au 1:50.000, au 1:25.000 ou encore au 1:10.000 pour certains pays comme en Belgique.

L'application Geolives PC Editor permet de créer ou récupérer des randonnées, d'en calculer la durée et les profils en long, de créer des points d'intérêt auxquels sont associées des photos et des commentaires, d'importer et d'exporter des données GPS,... et bien entendu, cette application permet aussi d'imprimer des cartes papier sur une ou plusieurs pages A4 avec la possibilité de:

1. Constituer un porte-vue c'est-à-dire insérer vos pages A4, avec rappel des numéros de page, dans un protège document avec feuilles plastiques, très pratique à mettre dans son sac à dos avant de randonner!
2. Constituer un plus grand format papier comme un format A3, A2,... en assemblant les différentes pages A4.



Vision 3D

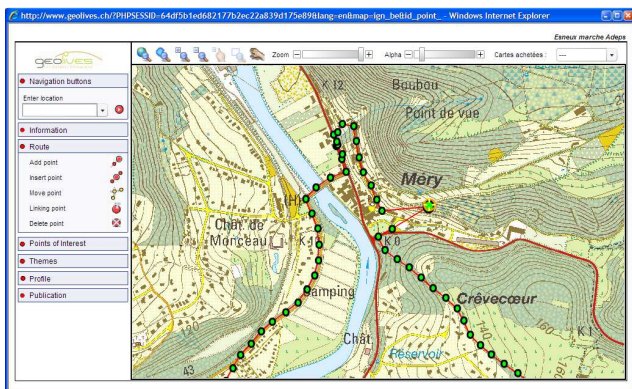


Profil en long, durée, feuille de route

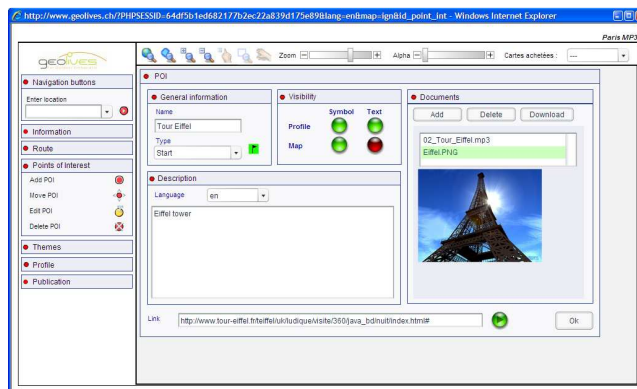
La visualisation en 3D donne un rendu réaliste de vos randonnées superposées aux cartes topographiques. Les animations peuvent être exportées sous forme de vidéos qui peuvent être publiées sur YouTube ou visualisées sur un DVD de salon. Un outil unique de communication et de partage de vos informations !

Comment préparer ou découvrir une randonnée depuis internet ?

L'application Geolives Web Editor, vous permet d'éditer et de gérer vos randonnées depuis un simple navigateur Internet. Elle permet aussi d'importer et exporter des randonnées depuis un GPS via le format GPX et d'imprimer le rapport complet d'une randonnée. Toutes ces randonnées pourront ensuite être partagées et exploitées à partir des solutions mobiles proposées par Geolives pour les Smartphones.



Edition de vos randonnées



Edition des POI, ajout de photos et de commentaires sous forme de texte ou via des MP3

Devenir un membre Premium

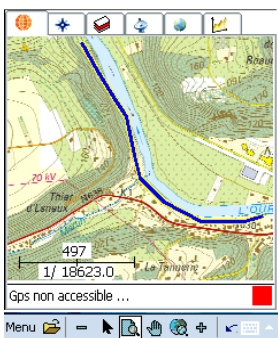
Cet abonnement n'est pas obligatoire pour pouvoir continuer à exploiter vos applications ou pour pouvoir continuer à acheter de nouvelles cartes. Un membre Premium peut accéder aux services suivants:

Service Upgrade: Geolives gère votre compte utilisateur et mémorise tous vos achats. Vous pouvez à tout moment ré-télécharger gratuitement vos cartes précédemment achetées mais également profiter des mises à jour des cartes réalisées par les différents organismes éditeurs.

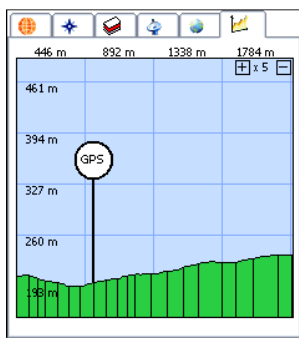
Service Community: ce service vous permet de partager vos randonnées avec vos contacts via internet ou encore de les publier à l'intention de tous. Inversement, ce service vous permet aussi d'accéder aux randonnées de vos amis ou à celles de la communauté Geolives.

Les solutions mobiles disponibles sur le terrain ?

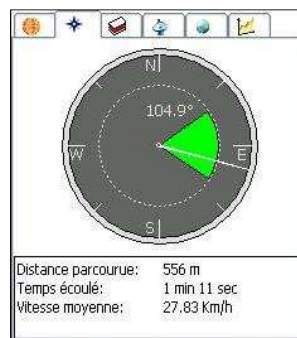
Quelles que soient vos préférences en matière d'appareil mobile, Geolives essaye de vous apporter une solution compatible pour les Smartphones, les GSM Symbian et bientôt pour iPhone. Les fonctionnalités communes sont: afficher la carte et vos coordonnées, suivre ou sauver un tracé, ajouter des POI, visualiser le profil en long. Ces solutions mobiles sont aussi très utiles comme assistant ou guide numérique pour le tourisme ou le geocaching.



Position GPS et carte topo



Vision du profil



Suivi d'un tracé à la boussole

Conclusion

www.geolives.com a le grand avantage de proposer une plateforme européenne à un prix très abordable. Il n'est dorénavant plus nécessaire d'apprendre différents logiciels lorsque vous sortez de vos frontières car les solutions proposées permettent sur le long terme de consommer à la « carte »! Ces solutions sont exploitables sur un PC portable lors de vos déplacements, depuis un simple navigateur internet pendant vos vacances ou chez des amis et enfin sur le terrain en exploitant un GPS standard ou un Smartphone avec GPS.

Fiche société

Geolives, société basée au Luxembourg, a été fondée en 2008 par les sociétés STAR-APIC et Geomatic Ingénierie SA. Ces deux sociétés ont fondé Geolives pour mettre en commun leur très grande expérience européenne dans le domaine de la cartographie, des solutions GPS pour toutes les activités Outdoor et du tourisme grand public.

Pour plus d'informations, veuillez contacter: contact@Geolives.com

Yves Peeters – directeur général de la société Geolives SA